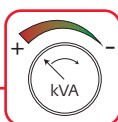
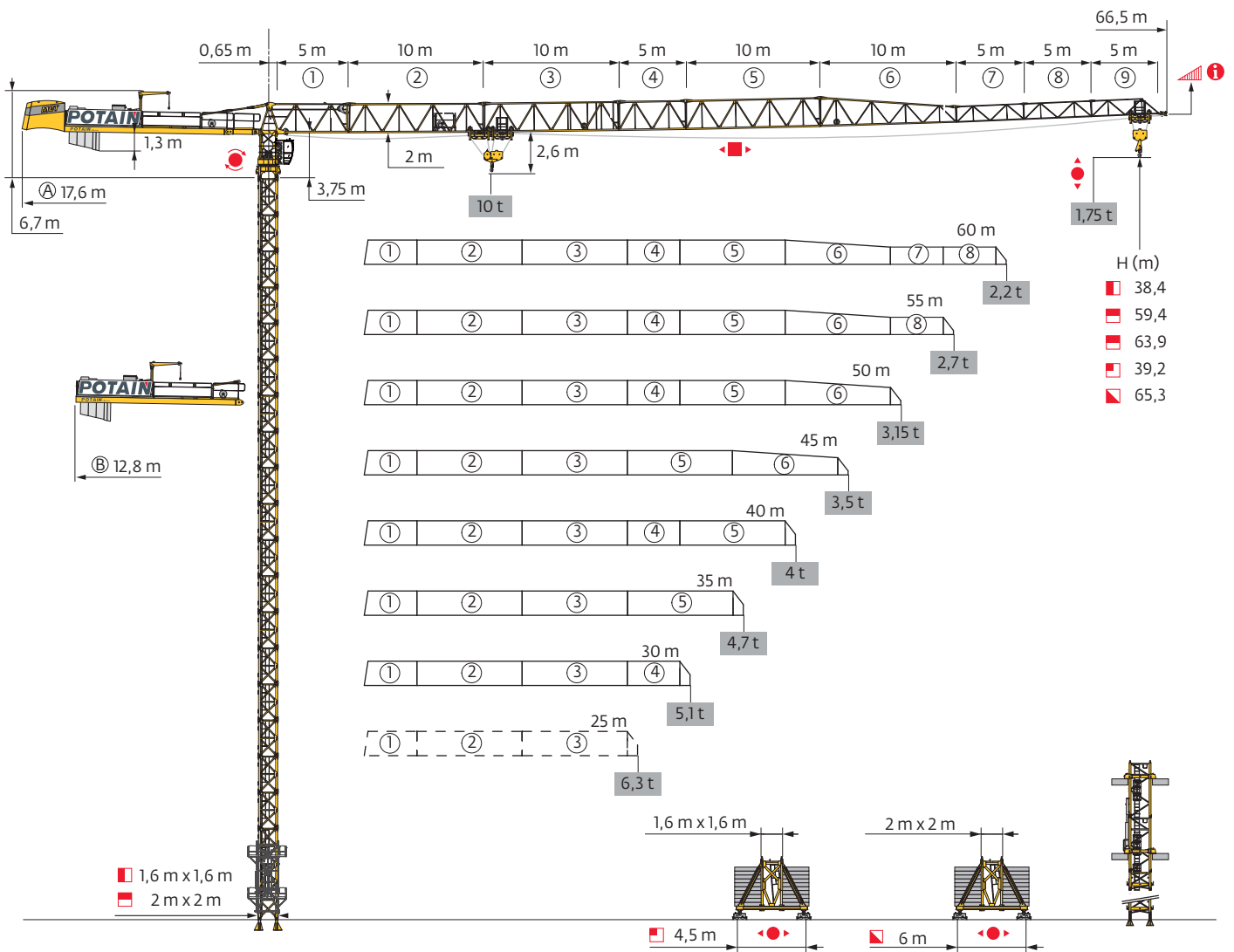
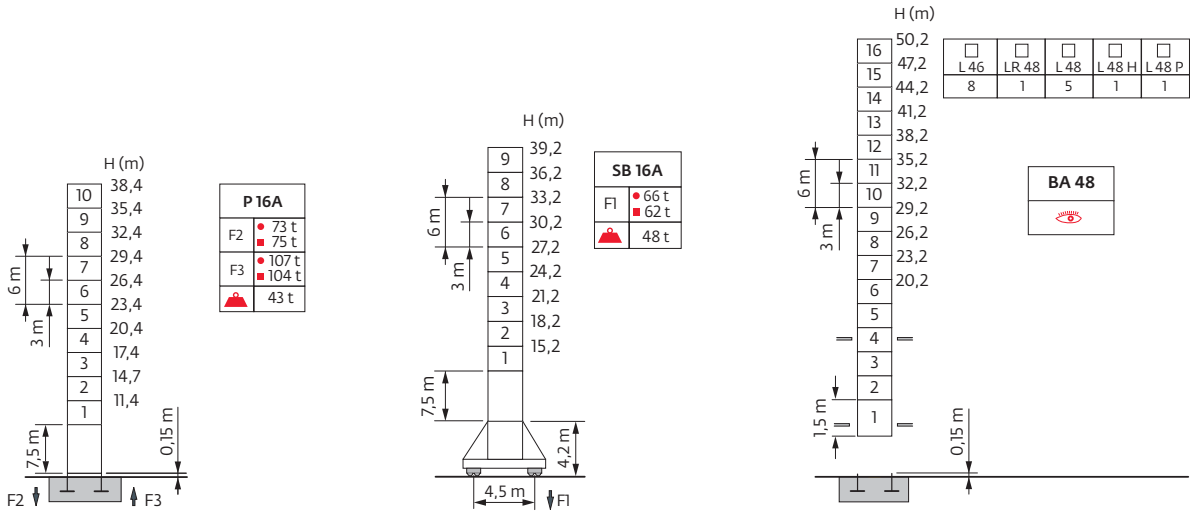


Potain MCT 205

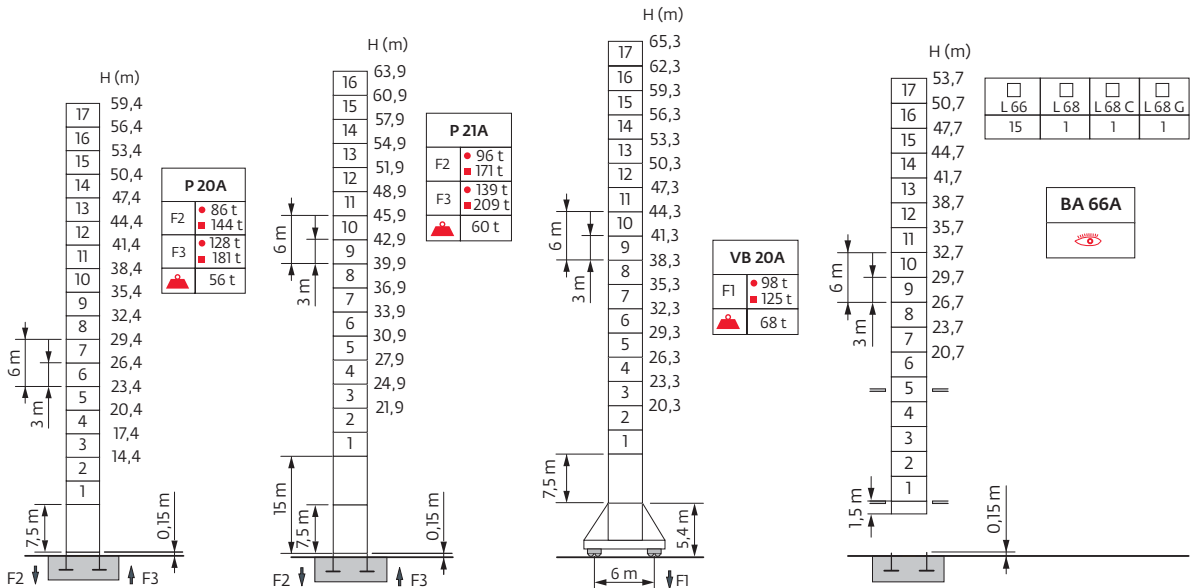


Mât - Réactions / Mast - Reaktionskräfte / Mast - Reactions / Mástil - Reacciones / Torre - Reazioni
 Tramo - Reações / Реакция опор мачты

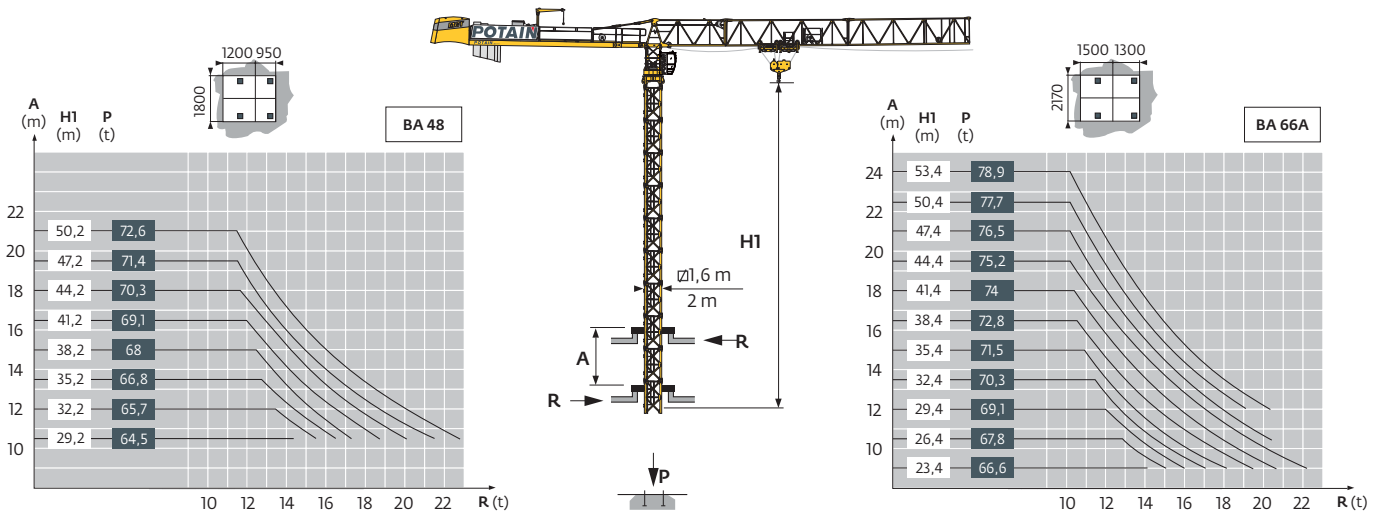
1,6 m
 25 m → 60 m



2 m
 25 m → 65 m

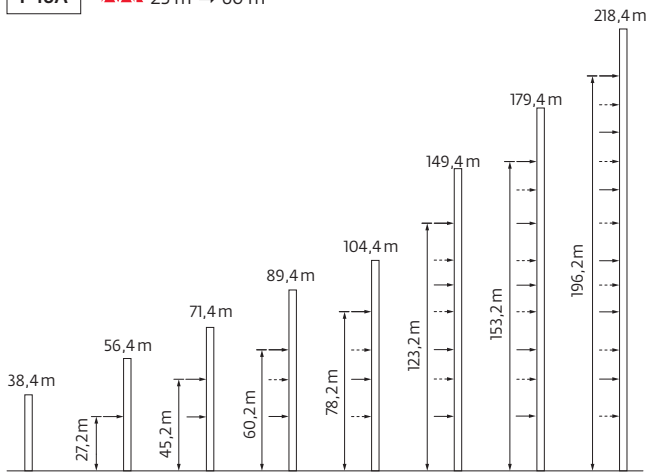


Télescopage sur dalles / Kletterkrane im Gebäude / Climbing Crane / Telescopage grua trepadora / Gru in cavedio
 Telescopagem sobre lajes / Кран, ползущий внутри здания



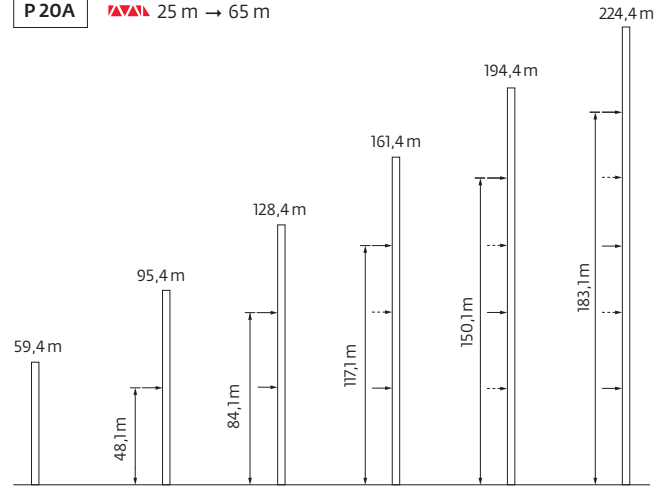
Ancrages / Verankerungen / Anchorages / Anclajes / Ancoraggi
 Ancoragem / Анкера

P 16A ▲▲▲ 25 m → 60 m



i H > 218,4 m

P 20A ▲▲▲ 25 m → 65 m

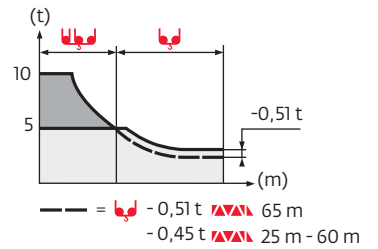


i H > 224,4 m

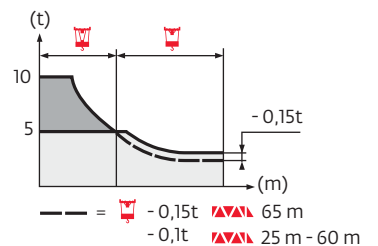
Courbes de charges / Lastkurven / Load curves / Curvas de cargas / Curve di carico
 Curvas de carga / Кривые нагрузок



65 m	2,95 ▶	14,6	17	20	22	25,9	28,1	30	32	35	37	40	42	45	47	50	52	55	57	60	62	65	m
▲▲▲		10	8,4	6,9	6,1	5	5	4,6	4,3	3,9	3,6	3,3	3,1	2,85	2,7	2,5	2,35	2,2	2,1	1,95	1,85	1,75	t
60 m	2,95 ▶	15,8	17	20	22	25	28,3	30,5	32	35	37	40	42	45	47	50	52	55	57	60			m
▲▲▲		10	9,2	7,6	6,8	5,8	5	5	4,7	4,3	4	3,6	3,4	3,2	3	2,8	2,65	2,45	2,35	2,2			t
55 m	2,95 ▶	17	20	22	25	27	30,4	32,8	35	37	40	42	45	47	50	52	55						m
▲▲▲		10	8,3	7,4	6,4	5,8	5	5	4,6	4,4	4	3,8	3,5	3,3	3	2,9	2,7						t
50 m	2,95 ▶	17,5	20	22	25	27	31,3	33,8	35	37	40	42	45	47	50								m
▲▲▲		10	8,6	7,7	6,6	6	5	5	4,8	4,5	4,1	3,9	3,6	3,4	3,15								t
45 m	2,95 ▶	17,2	20	22	25	27	30,7	33,2	35	37	40	42	45										m
▲▲▲		10	8,4	7,5	6,4	5,9	5	5	4,7	4,4	4	3,8	3,5										t
40 m	2,95 ▶	17,1	20	22	25	27	30,6	33	35	37	40												m
▲▲▲		10	8,3	7,5	6,4	5,8	5	5	4,7	4,4	4												t
35 m	2,95 ▶	17,2	20	22	25	27	30,7	33,2	35														t
▲▲▲		10	8,4	7,5	6,4	5,9	5	5	4,7														m
30 m	2,95 ▶	17	20	22	25	27	30																m
▲▲▲		10	8,3	7,4	6,4	5,8	5,1																t
25 m	2,95 ▶	16,9	20	22	25																		m
▲▲▲		10	8,2	7,3	6,3																		t



65 m	2,23 ▶	14,8	17	20	22	26,5	26,9	30	32	35	37	40	42	45	47	50	52	55	57	60	62	65	m
▲▲▲		10	8,5	7	6,3	5	5	4,4	4	3,6	3,4	3	2,85	2,6	2,45	2,25	2,1	1,95	1,85	1,7	1,6	1,49	t
60 m	2,23 ▶	16	17	20	22	25	28,8	29,3	32	35	37	40	42	45	47	50	52	55	57	60			m
▲▲▲		10	9,3	7,7	6,9	5,9	5	5	4,5	4	3,8	3,4	3,2	2,95	2,75	2,55	2,4	2,25	2,1	1,97			t
55 m	2,23 ▶	17,2	20	22	25	27	31	31,5	35	37	40	42	45	47	50	52	55						m
▲▲▲		10	8,4	7,5	6,5	5,9	5	5	4,4	4,1	3,7	3,5	3,2	3	2,8	2,65	2,47						t
50 m	2,23 ▶	17,7	20	22	25	27	31,9	32,5	35	37	40	42	45	47	50								m
▲▲▲		10	8,7	7,8	6,7	6,1	5	5	4,6	4,3	3,9	3,6	3,3	3,2	2,92								t
45 m	2,23 ▶	17,4	20	22	25	27	31,3	31,9	35	37	40	42	45										m
▲▲▲		10	8,5	7,6	6,6	6	5	5	4,5	4,2	3,8	3,6	3,27										t
40 m	2,23 ▶	17,3	20	22	25	27	31,2	31,7	35	37	40												m
▲▲▲		10	8,5	7,6	6,5	5,9	5	5	4,4	4,1	3,77												t
35 m	2,23 ▶	17,3	20	22	25	27	31,3	31,9	35														t
▲▲▲		10	8,5	7,6	6,5	6	5	5	4,47														m
30 m	2,23 ▶	16	17	20	22	25	27	30															m
▲▲▲		10	9,3	7,7	6,9	5,9	5,4	4,87															t
25 m	2,23 ▶	16,3	17	20	22	25																	m
▲▲▲		10	9,5	7,9	7,1	6,07																	t



Lest de base / Grundballast / Base ballast / Lastre de base / Zavorra di base
 Lastro da base / Базовый Балласт

1.6 m	SB 16A	H (m)	39,7	36,7	33,7	30,7	27,7	24,7	21,7	18,7	15,7
			60	60	60	60	60	60	60	60	60

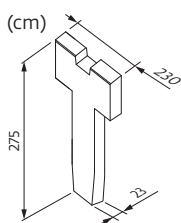
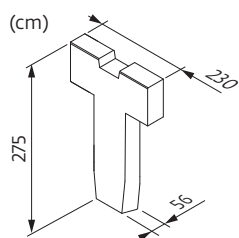
2 m	VB 20A	H (m)	65,2	62,2	59,2	56,2	53,2	50,2	47,2	44,2	41,2	38,2	35,2	32,2	29,2	26,2	23,2	20,2	17,2	14,2
			132	108	96	84	72	60	48	36	24	24	24	24	24	24	24	24	24	24

Poids de flèche & lest de contre-flèche / Auslegergewicht & Gegenauslegerballast / Jib weight & counter-jib ballast / Peso de flecha y lastre de contra-flecha / Peso del braccio & zavorra di contro-braccio / Peso da lança & lastro da contra lança
 Вес стрелы и балласт контр-стрелы





	▲▲▲▲ (kg) (+/- 5%)			60 LVF - 75 LVF		
	▲▲▲▲	▲▲▲▲	▲▲▲▲	4730 kg	1850 kg	▲▲▲ (kg)
65 m	10545	10240	10895	3	2	17 890
60 m	10335	10030	10685	3	1	16 040
55 m	10015	9710	10365	3	1	16 040
50 m	9780	9475	10130	4	0	18 920
45 m	9130	8825	9480	3	1	16 040
40 m	9075	8770	8425	3	1	16 040
35 m	8425	8120	8775	3	0	14 190
30 m	8095	7790	8445	2	2	13 160
25 m	7445	7140	7795	2	1	11 310

CBD - 4730 kg

CBC - 1850kg

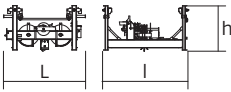
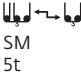
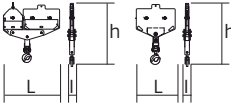


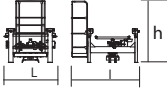

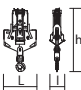
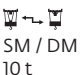

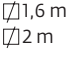
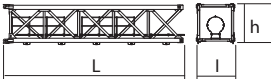

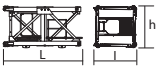

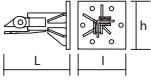
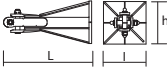
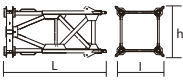
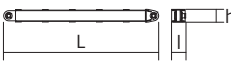
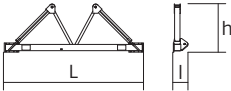


Encombremet et poids / Abmessungen und Gewicht / Dimensions and weight / Dimensiones y peso / Ingombro e peso
 dimensões e pesos / габаритные размеры и вес

Partie tournante / Drehender Kranteil / Slewing crane part / Parte giratoria
 Parte rotante / Parte rotativa / Поворотная часть :  65 m -  -  -  75 LVF



Partie tournante / Drehender Kranteil / Slewing crane part Parte giratoria / Parte rotante / Parte rotativa Поворотная часть		L (m)	I (m)	h (m)	kg (+/- 5%)
Contre-flèche / Gegenausleger Counter-jib / Contra-flecha Controbraccio / Contra-lança Контр-стрела		16,7	3,7	3	5050
Cabine / Kabine Cab / Cabina Cabina / Cabina Кабина		1,68	1,18	2,31	1400
Cabine / Kabine Cab / Cabina Cabina / Cabina Кабина		2,25	1,9	2,4	1600
Pivot / Krankopf Towerhead/ Pivote Portaralla / Pivot Секция поворотной части		4 4	2,11 2,25	2,06 2,06	4880 5760
Treuil de levage (+ câble) / Hubwerk (+ Seil) Hoisting winch (+ rope) / Mecanismo de elevación (+ cabo) Argano di sollevamento (+ fune) Guincho de elevação (+ cabo) Подъемная лебедка (+ канатом)					
		1,94 2,48	2,37 1,62	1,35 1,4	2065 2705
Elément de flèche / Auslegerelement Jib section / Elemento de flecha Elemento di braccio / Elemento de lança Секция стрелы					
		7,08	1,43	2,44	2945
Elément de flèche / Auslegerelement Jib section / Elemento de flecha Elemento di braccio / Elemento de lança Секция стрелы					
		10,2 10,18 10,15	1,2 1,2 1,2	2,25 2,24 2,16	2255 1515 980
Elément de flèche / Auslegerelement Jib section / Elemento de flecha Elemento di braccio / Elemento de lança Секция стрелы					
		5,18	1,2	2,18	650
Elément de flèche / Auslegerelement Jib section / Elemento de flecha Elemento di braccio / Elemento de lança Секция стрелы					
		10,11	1,2	2,13	705
Elément de flèche / Auslegerelement Jib section / Elemento de flecha Elemento di braccio / Elemento de lança Секция стрелы					
		5,11 5,09 5,04	1,2 1,2 1,2	1,23 1,2 1,19	320 235 210
Chariot / Laufkatze Trolley / Carrello Carro / Carro-distribuidor Тележка					
		3,33	1,51	0,97	570

Partie tournante / Drehender Kranteil / Slewing crane part Parte giratoria / Parte rotante / Parte rotativa Поворотная часть		L (m)	l (m)	h (m)	kg (+/- 5%)		
Chariot / Laufkatze Trolley / Carrello Carro / Carro-distribuidor Тележка			1,83	1,51	0,97	220	
Moufle / Hubflasche Pulley block / Aparejo Bozzello / Cadernal Полиспаст			1,4	0,25	1,51	290	
			0,92	0,25	1,66	205	
Chariot / Laufkatze Trolley / Carrello Carro / Carro-distribuidor Тележка			1,75	2,05	1,86	410	
Moufle / Hubflasche Pulley block / Aparejo Bozzello / Cadernal Полиспаст			0,92	0,4	1,86	320	
Equipement de télescopage / Teleskopierausrüstung / Telescoping equipment Equipo de telescopaje / Equipaggiamento di telescopaggio / Equipamento de telescopagem Оборудование для телескопирования							
Cage de télescopage / Teleskopwagen Telescopic cage / Jaula de telescopaje Gabbia di telescopaggio / Gaiola de telescopagem для телескопирования крана			6,8 7,3	3,65 3,78	3,9 3,98	3820 4605	
Mât / Mastwerk / Masts Mástil / Torre / Coluna Мачты							
S 46 J S 68 J SR 68J			7,8 7,74 7,74	1,8 2,1 2,1	1,7 2,1 2,1	2630 4170 5175	
L 66 A3 L 68 B3 L 46 A3			3,26 3,26 3,24	2,12 2,12 1,67	2,12 2,12 1,73	1410 1530 1180	
Bases / Kranbasen / Crane bases Bases / Basi / Bases Фундамент под кран							
Pieds de scellement / VerankerungsfüÙe Fixing angles / Pie de empotramiento Montante da annegare / Angulos fixadores анкера		P 16A R 16A	1,14 0,69	0,49 0,5	0,49 0,5	185 145	
			P 20A-Ø65 R 20A-Ø65	1,4 0,81	0,6 0,6	0,6 0,6	300 225
			P 21A R 21A	1,31 0,8	0,8 0,6	0,8 0,6	500 200
Mât-châssis / Grundmasteinheit Basic mast unit / Tramo-chassis Elemento base / Tramo-chassis Мачта для крепления к шасси		SB 16A VB 20A	3,61 5,07	1,96 2,39	1,96 2,39	2645 4360	
Haubans / Mastabstützungen Struts / Tornapuntas Puntoni / Escoras Растяжка		SB 16A VB 20A	3,18 4,51	0,25 0,26	0,24 0,27	230 390	
Sommier / Unterwagenhälfte Half-bearer / Testero Testata / Estrutura base Траверса		SB 16A VB 20A	5,08 6,7	0,61 0,7	1,79 2,31	1115 1600	

Mécanismes / Triebwerke / Mechanisms / Mecanismos / Meccanismi
 Mecanismos / Механизмы

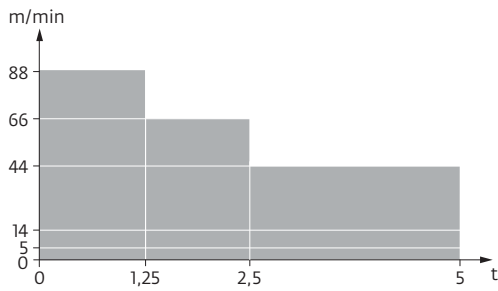
400 V - 50 Hz											ch - PS hp	kW						
	60 LVF 25	m/min t	44 5	→	66 3,75	→	88 2,5	22 10	→	33 7,5	→	44 5	60	45	500m			
	75 LVF 25 Optima	m/min t	53 5	→	68 3,75	→	95 2,5	→	117 1,25	26,5 10	→	34 7,5	→	47,5 5	→	58,5 2,5	75	55
	5 D3 V4	m/min	15 - 30 - 58									5	3,7					
	RVCV145	tr/min U/min -rpm	0 → 0,8									2 x 6	2 x 4,4					
	SB 16 A RT 324 R ≅ 10 m	m/min	12,5 → 25									2 x 7	2 x 5,2					
	VB 20 A RT 544 A1 2V R ≅ 13 m	m/min	13,5 → 27									4 x 7	4 x 5,2					

CEI38	IEC38	kVA
400 V (+10% - 10%) 50Hz		60 LVF : 62 kVA → 38 kVA 75 LVF : 74 kVA

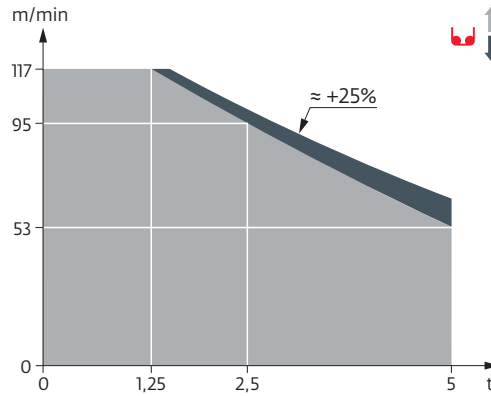
480 V - 60 Hz											ch - PS hp	kW						
	60 LVF 25	m/min t	44 5	→	66 3,75	→	88 2,5	22 10	→	33 7,5	→	44 5	60	45	500m			
	75 LVF 25 Optima	m/min t	53 5	→	68 3,75	→	95 2,5	→	117 1,25	26,5 10	→	34 7,5	→	47,5 5	→	58,5 2,5	75	55
	5 D3 V4	m/min	15 - 36 - 69,6									5	3,7					
	RVCV145	tr/min U/min -rpm	0 → 0,96									2 x 6	2 x 4,4					
	SB 16 A RT 324 R ≅ 10 m	m/min	14,5 → 27									2 x 7	2 x 5,2					
	VB 20 A RT 544 A1 2V R ≅ 13 m	m/min	15 → 30									4 x 7	4 x 5,2					

CEI38	IEC38	kVA
480 V (+6% - 10%) 60 Hz		60 LVF : 64 kVA → 40 kVA 75 LVF : 76 kVA

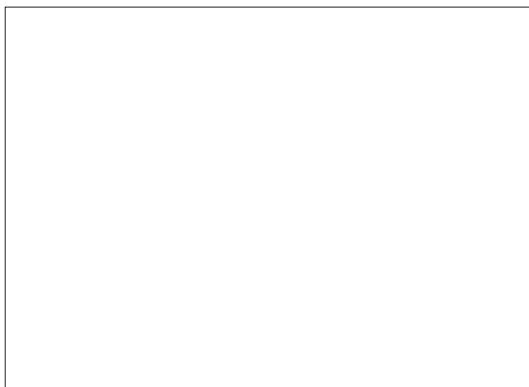
60 LVF 25



75 LVF 25 Optima



	FR	DE	EN	ES	IT	PT	RU
	Appel de flèche	Auslegerüberhöhung	Jib elevation	Elevación de la flecha	Inclinazione braccio	Desvio da lança	подъем стрелы
	Réactions en service	Reaktionskräfte in Betrieb	Reactions in service	Reacciones en servicio	Reazioni in servizio	Reacções em serviço	Реакция при работе
	Réactions hors service	Reaktionskräfte außer Betrieb	Reactions out of service	Reacciones fuera de servicio	Reazioni fuori servizio	Reacções fora de serviço	Реакция в покое
	A vide sans lest avec flèche et hauteur maximum	Gewicht ohne Last, ohne Ballast, mit Ausleger und max. Höhe	Weight without load, without ballast, with jib and max. height	Peso en vacío sin lastre, con flecha y altura máxima	Peso a vuoto, senza zavorra, con braccio e altezza massimi.	Peso em vazio sem lastro com lança e altura máxima.	Вес пустого, без балласта, со стрелой, максимальной высоты.
	Poids total du lest	Ballast-Gesamtgewicht	Total ballast weight	Peso total del lastre	Peso totale della zavorra	Peso total do lastro	Общий вес балласта
	Camion 13,4 m	Lkw 13,4 m	Lorry 13,4 m	Camión 13,4 m	Camion 13,4 m	Camião 13,4 m	Ррузовой автомобиль 13,4 м
	Conteneur High Cube 40"	Container High Cube 40"	Container High Cube 40"	Contenedor High cube 40"	Container High Cube 40"	Contentor 40"	Контейнер повышенной вместимости длиной 40"
	Cadre d'ancrage serré	Fester Verankerungsrahmen	Tightened anchorage frame	Marco de anclaje de apriete	Quadro di ancoraggio stretto	Quadro de amarração apertado	Прикрепленная анкерная рама
	Cadre d'ancrage desserré	Looser Verankerungsrahmen	Loosened anchorage frame	Marco de anclaje de desapriete	Quadro di ancoraggio allentato	Quadro de amarração solto	Отсоединенная анкерная рама
	Levage	Heben	Hoisting	Elevación	Sollevamento	Elevação	Подъем
	Distribution	Katzfahren	Trolleying	Distribución	Ditribuzione	Distribuição	Перемещение по стреле
	Orientation	Schwenken	Slewing	Orientación	Rotazione	Rotação	Поворот
	Translation	Kranfahren	Travelling	Traslación	Traslazione	Translação	Перемещение крана
	Puissance nominale	Nennleistung	Rated power	Potencia nominal	Potenza nominale	Potência nominal	Номинальная мощность
	Fonction Power Control : vitesses levage «montée» adaptées à la puissance disponible	Funktion Power Control : An die verfügbare Leistung angepasste Hubgeschwindigkeiten „Heben“	Power Control function: „Hoisting“ speeds adapted to the available power	Función Power control (control de la potencia): velocidades de elevación "arriba" adaptada a la energía disponible	Funzione Power Control : velocità del sollevamento « salita » adattate alla potenza elettrica disponibile	Função Power control (controlo de potência): velocidades de elevação "subir" adaptada a energia disponível	Функция Power control: изменение скорости подъема в зависимости от мощности источника питания
	Voir télescopage sur dalles	Siehe Kletterkrane im Gebäude	See climbing crane	Vea grua trepadora	Consultare gru in cavedio	Ver telescopagem sobre lages	См. кран, ползущий внутри здания
	Nous consulter	Auf Anfrage	Consult us	Consultarnos	Consultateci	Consultar-nos	Проконсультируйтесь у нас
	Document commercial non contractuel. Pour toute information technique se référer à la notice correspondante.	Unverbindliches Vertriebsdokument. Für technische Informationen, siehe die entsprechenden Anweisungen.	This commercial document is not legally binding. For any technical information, please refer to the corresponding instructions.	Documento comercial no contractual. Para cualquier información técnica, ver la noticia correspondiente.	Documento commerciale non vincolante, per tutte le informazioni tecniche fare riferimento al catalogo istruzioni.	Documento comercial não contractual. Para qualquer informação técnica complementar consultar as respectivas instruções.	Этот коммерческий документ не является юридически обязательным. Для получения технической информации, см. соответствующие инструкции.



www.manitowoc.com

Americas
Manitowoc, Wisconsin, USA
 Tel: +1 920 684 6621
 Fax: +1 920 683 6277

Shady Grove, Pennsylvania, USA
 Tel: +1 717 597 8121
 Fax: +1 717 597 4062

Europe, Middle East, Africa
Ecully, France
 Tel: +33 (0)4 72 18 20 20
 Fax: +33 (0)4 72 18 20 00

China
Shanghai, China
 Tel: +86 21 6457 0066
 Fax: +86 21 6457 4955

Greater Asia-Pacific
Singapore
 Tel: +65 6264 1188
 Fax: +65 6862 4040